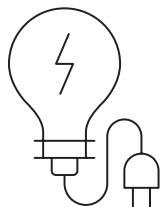




Fiche Presse 2020*

Bilan électrique en Nouvelle-Aquitaine



UNE CONSOMMATION
FINALE¹ ÉLECTRICITÉ
EN BAISSÉ²

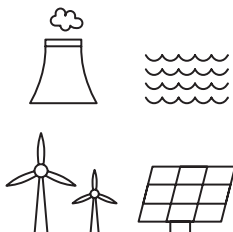
37,9 TWh

(- 4,2 %)

soit 8,9% de
la consommation nationale

¹Consommation corrigée des aléas
météorologiques

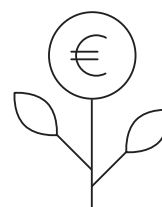
²La consommation brute s'élève à 41,7 TWh



UNE PRODUCTION
EN BAISSÉ

50,1 TWh

- 14,1 %



DES INVESTISSEMENTS
POUR ACCOMPAGNER LA
TRANSITION ÉNERGÉTIQUE
ET LA DYNAMIQUE DES
TERRITOIRES

86 M€^{}** en 2020

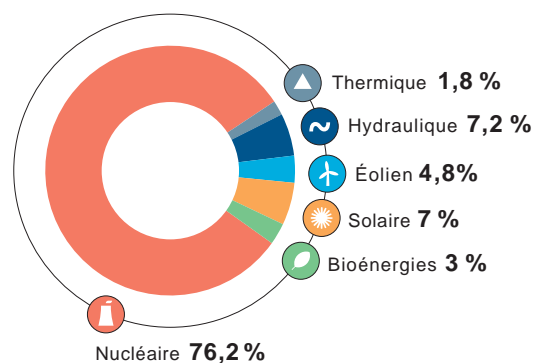
Près d' **1 Md€^{**}** d'ici 2025

(**) Hors projet Golfe de Gascogne

PRODUCTION DE LA RÉGION : UNE HAUSSE DE L'ÉOLIEN, DE L'HYDRAULIQUE ET DU SOLAIRE

	Production	Évolution par rapport à 2018	
Nucléaire	38,2 TWh	- 19,2 %	
Thermique	0,9 TWh	- 8,2 %	
Hydraulique	3,6 TWh	+ 12,3 %	
Éolien	2,4 TWh	+ 25,3 %	
Solaire	3,5 TWh	+ 5,8 %	
Bioénergies	1,5 TWh	- 5,4 %	
Total	50,1 TWh	- 14,1 %	

Répartition de la production électrique régionale



La Nouvelle-Aquitaine est la 1^{ère} région de France pour la production d'électricité à partir :

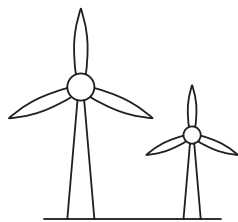
- d'énergie solaire
- de bioénergies

*Chiffres à fin mars 2021.



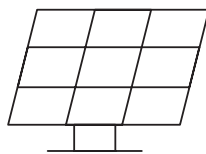
Bilan électrique en Nouvelle-Aquitaine

ÉVOLUTION DU PARC DE PRODUCTION D'ÉLECTRICITÉ RENOUVELABLE



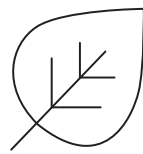
ÉOLIEN

1 178 MW
+ 12,3%



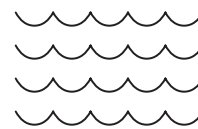
SOLAIRE

2 754 MW
+ 6,6 %



BIOÉNERGIES

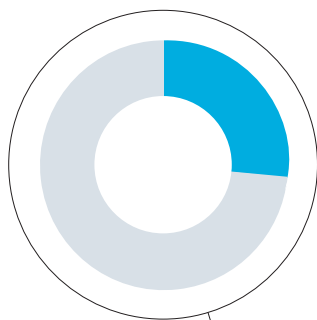
339 MW
+ 4,3 %



HYDRAULIQUE

1 764 MW
stable

LA PRODUCTION
RENOUVELABLE
REPRÉSENTE PLUS D'UN
QUART DE LA
CONSOMMATION
RÉGIONALE*



EnR**
26,2 %

(*) Taux rapporté à la consommation brute
(**) Énergies renouvelables : éolien,
solaire, hydraulique, bioénergies

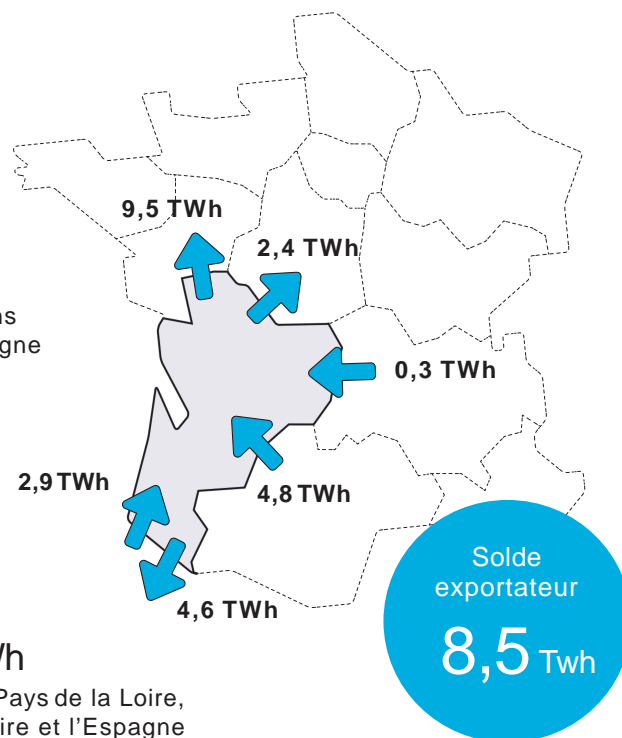
UNE SOLIDARITÉ ÉLECTRIQUE AVEC LES RÉGIONS
VOISINES ET L'ESPAGNE

IMPORTS

8 TWh
depuis les régions
Occitanie, Auvergne
Rhône-Alpes et
l'Espagne

EXPORTS

16,5 TWh
vers les régions Pays de la Loire,
Centre-Val de Loire et l'Espagne



Suivez toutes les données électriques de la région Nouvelle-Aquitaine
et de Bordeaux Métropole en téléchargeant l'application éco2mix.



Contacts :

Christelle LARCHIER, Responsable de communication +33 (0)5 62 14 93 81 / +33 (0)6 29 99 92 57 / christelle.larchier@rte-france.com
Chloé SIMON, Chargée de communication +33 (0)5 62 14 93 59 / +33 (0)7 60 98 87 92 / chloe.simon@rte-france.com

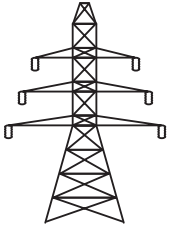
Pour plus d'informations, rendez-vous sur : www.rte-france.com



Le réseau
de transport
d'électricité

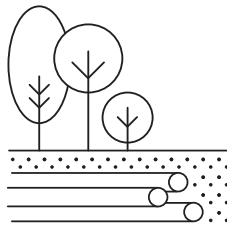
Fiche de présentation 2020

RTE en Nouvelle-Aquitaine



12 885 km

de lignes aériennes
– 39 km



968 km

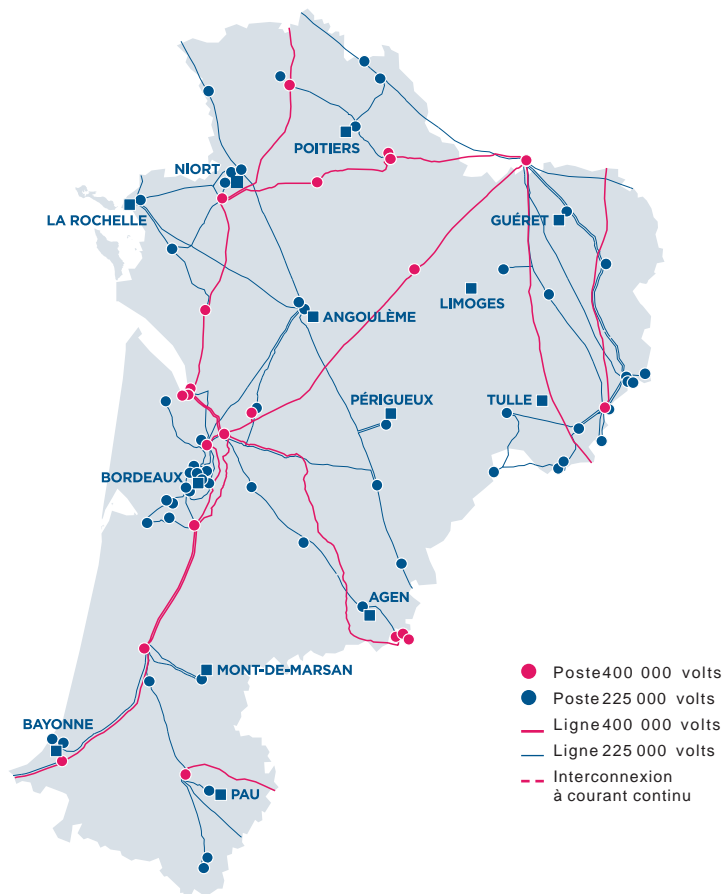
de lignes souterraines
+ 85 km



356

postes électriques

LE RÉSEAU
ÉLECTRIQUE
400 000
ET 225 000 VOLTS



Pour en savoir plus : www.rte-france.com
@RTE_SudOuest

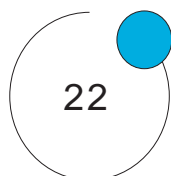
RTE en Nouvelle-Aquitaine

RTE ET L'EMPLOI



347

salariés



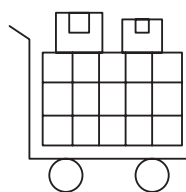
alternants



3 447

L'activité de RTE contribue à soutenir 3 447 emplois dans la région

RTE ET L'ÉCONOMIE LOCALE



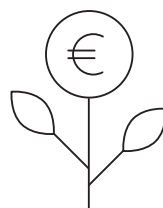
99 M€

d'achats auprès d'entreprises basées en Nouvelle-Aquitaine



51 M€

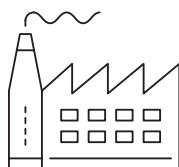
de retombées fiscales au bénéfice des collectivités territoriales



15 à 25 %

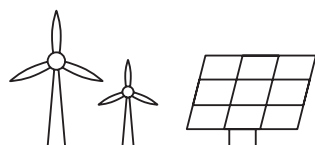
des investissements bénéficient à l'économie locale

EN NOUVELLE-AQUITAINE, LE RÉSEAU DE RTE ACCUEILLE...



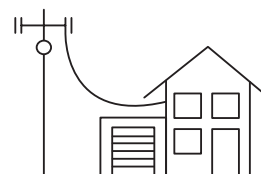
39

clients industriels



70

sites de production



3

réseaux de distribution (Enedis et 2 entreprises locales de distribution)



Contacts :

Christelle LARCHIER, Responsable de communication +33 (0)5 62 14 93 81 / +33 (0)6 29 99 92 57 / christelle.larchier@rte-france.com
Chloé SIMON, Chargée de communication +33 (0)5 62 14 93 59 / +33 (0)7 60 98 87 92 / chloe.simon@rte-france.com

Pour plus d'informations, rendez-vous sur : www.rte-france.com