

PORTRAIT DE TERRITOIRE

Chiffres Clés de la consommation de l'espace

Région Nouvelle-Aquitaine

Contexte

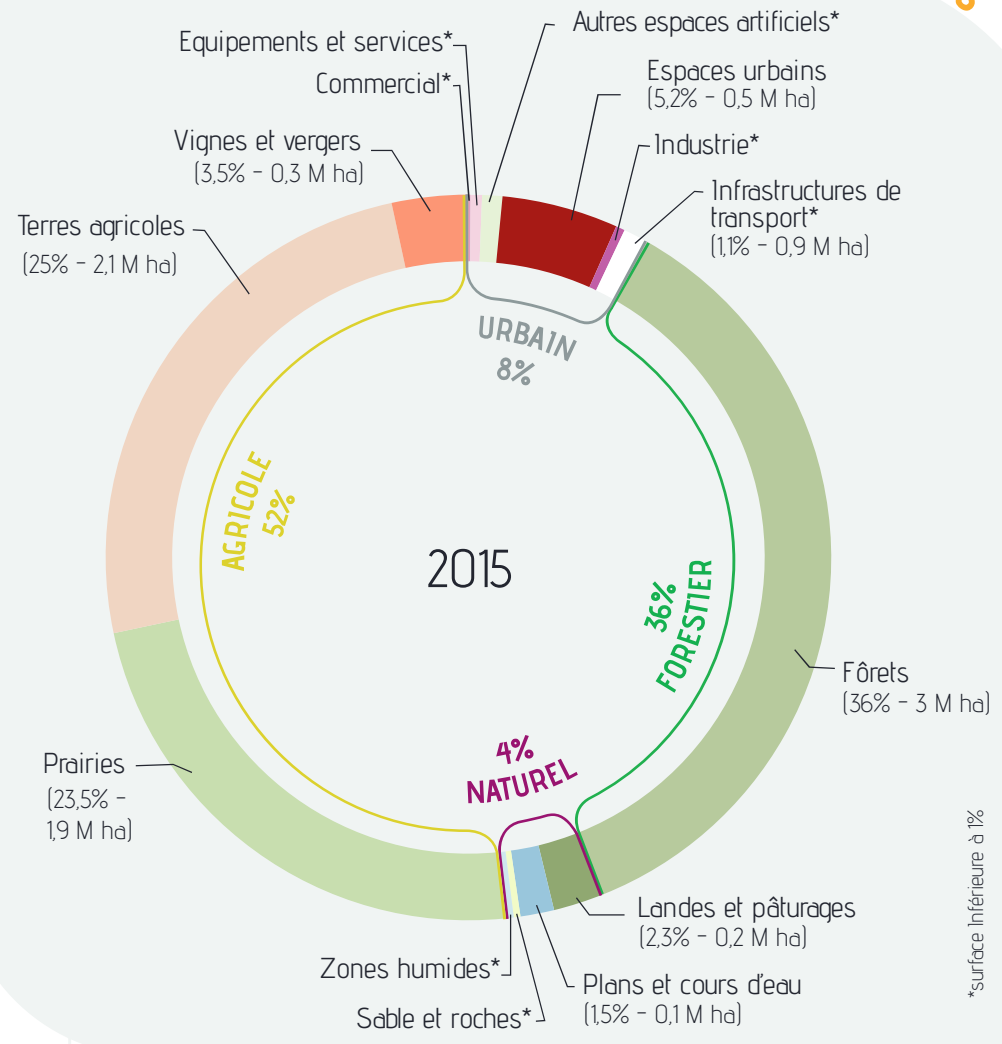
2015
5,9 millions d'habitants

Projection
+ 1 000 000 habitants en 2050 (INSEE - Omphale)

33 830 habitants par an
41 480 logements autorisés par an
entre 2009 et 2015

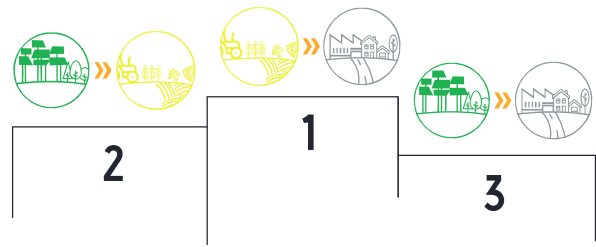
70 hab/km²
105 hab/km²

Occupation des sols



8,5 M ha
superficie totale

Mutations 2009-2015
0,8 %
environ **67 568 ha** ont changé d'occupation du sol entre 2009 et 2015



3 principaux changements d'occupation

+ POUR ALLER PLUS LOIN
Pour plus d'informations et accéder aux analyses, rendez-vous sur le portail de l'Observatoire NAFU : www.observatoire-nafu.fr / observatoire-nafu@gipatgeri.fr

+ CONTACT
GIP ATGeRi - 05.57.85.40.42 - www.gipatgeri.fr



Région Nouvelle-Aquitaine

Occupation des sols en 2015

8% URBAIN - ARTIFICIALISÉ

668 755 ha



74% tissu urbain
(habitats, espaces verts, loisirs, chantiers)

13% activités
(commerces, entreprises, services, enseignements)

13% infrastructures de transport

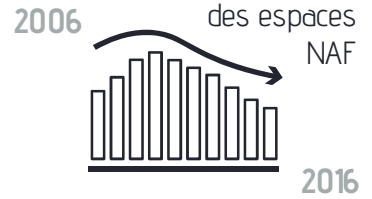
Évolution
2015
2009

+ 5 188 ha
par an entre 2009 et 2015

soit **20** terrains de foot*
artificialisés par jour



Tendance à la baisse de la consommation des espaces NAF



*surface d'un terrain de foot = 0,7 ha

36% FORESTIER

3 042 489 ha



- 2 163 ha
par an entre 2009 et 2015

dont **50%** sont au profit des espaces agricoles et **50%** au profit des espaces artificiels

1ère région forestière de France*

2 000 ha/an en moyenne, de défrichement autorisés depuis 2000

10% sont dédiés aux énergies renouvelables

dont

*en surface



52% AGRICOLE

4 449 527 ha

- 2 639 ha
par an entre 2009 et 2015

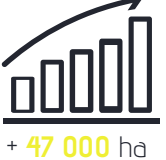
dont **100%** sont au profit des espaces artificiels

1ère région agricole de France*

3,9 millions d'ha déclarés en 2015

*en surface

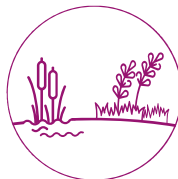
En croissance depuis 2010



+ 47 000 ha

4% NATUREL

348 456 ha



- 386 ha
par an entre 2009 et 2015

dont **50%** sont au profit des espaces agricoles et **50%** au profit des espaces forestiers

SOURCES

OCS : GIP ATGeRi, GIP Littoral, PIGMA, Région Nouvelle-Aquitaine
Population et densité : INSEE
Urbain : Fichier foncier DGFIP.Teruti Lucas
Défrichement : DRAAF, DDTM
Agriculture : PAC
Construction : Sitadel

